

Van basisschool naar
**BEGAAFDHEIDS-
PROFIELSCHOOL**



Tekst: Marrigje de Bok

Basisscholen met een beleid voor hoogbegaafde leerlingen kunnen tegenwoordig begaafdheidsprofielschool worden. Dit profiel schrijft niet zozeer voor wat een school moet doen, maar wel de manier waarop. “Wij geven al jaren aangepast onderwijs aan deze leerlingen. Maar nu hebben we de erkenning.”

Voor scholen die extra aandacht aan hoogbegaafde leerlingen willen geven, is van alles mogelijk. Een plusklas op school, of bovenschools voor meerdere scholen in de omgeving, extra vakken zoals Spaans, filosofie of ICT. Projecten over thema's die in de gewone les niet aan bod komen, zoals ruimtevaart, architectuur of vulkanen. Of met de hele groep iets maken, waarbij meerdere disciplines aan de orde komen: een poppentheater bijvoorbeeld en dan zelf de teksten schrijven, de poppen maken, muziek er bij zoeken én het stuk zelf opvoeren.

Scholen die hoogbegaafdheid als specialisatie willen hebben, kunnen besluiten om het begaafdheidsprofiel aan te nemen. In opdracht van OC&W heeft 'CPS Onderwijsontwikkeling en advies' dat profiel gedefinieerd en een eerste lichte scholen begeleid naar het behalen van het benodigde certificaat. Negen basisscholen zijn sinds mei 2009 officieel begaafdheidsprofielschool. Een school die deze naam mag voeren staat garant voor structureel goed onderwijs en begeleiding aan hoogbegaafde leerlingen.

Certificaat

De katholieke basisschool 't Kiemveld in het Brabantse dorp Den Dungen heeft al tien jaar een plusgroep. Marij Persons, leerkracht en voorheen intern begeleider, laat de leerlingen creatieve projecten doen waarmee ze leren plannen, samenwerken en evalueren.

De school is een van de negen eerste begaafdheidsprofielscholen. “Het halen van het certificaat is flink wat werk en kost veel tijd voor een school”, zegt Persons. De

procedure van CPS neemt ongeveer twee jaar in beslag. “Het begon met het invullen van het zelfbeoordelingsinstrument van CPS. Daarmee hebben we ons beleid en onze activiteiten in kaart gebracht. Aan de hand daarvan stelde CPS met ons een plan op met actiepunten. Dat was een goede leidraad.” Als de school een tijd aan dat plan heeft gewerkt, komt de visitatiecommissie langs. Die bestaat uit twee medewerkers van CPS, één leerkracht van een andere school en één extern deskundige. “Een dag lang, met een heel vol rooster”, herinnert Persons zich. “Ze praten met de directie, met leerkrachten en intern begeleiders en met ouders. En niet te vergeten met de leerlingen. Met al die gesprekken toetsen ze ons beleid en onze aanpak.”

De dag wordt afgesloten met een eerste evaluatie, later volgt de beslissing of de school het certificaat krijgt. Toekenning van het certificaat gaat samen met aanbevelingen voor verbeterpunten. Persons: “Het is de bedoeling dat een school zich blijft ontwikkelen. Wij moesten meer contact met de ouders en met het voortgezet onderwijs onderhouden, dat zijn we ook gaan doen. En ze vonden dat we inhoudelijk ver waren, maar dat we ons beleid duidelijker moesten vastleggen. Het ging voor onze school vooral om de borging van de kwaliteit.”

[Dat het beleid onder de loep is genomen en vastgelegd, merkt Persons direct op de werkvloer. “De leerkrachten zijn zich meer bewust van wat we doen. Het compacten en verrijken, het signaleren en toetsen van deze leerlingen, de besprekingen ervan in het team, het is allemaal ‘normaal’ en structureel geworden.”](#)

Directeur Els Raaijmakers is blij met het resultaat. “Volgens onze missie geven wij aandacht aan elk kind, daarom hadden we al lang aandacht voor deze kinderen. Nu hebben we onze aanpak geprofessionaliseerd en we krijgen er erkenning voor.” Extra geld krijgt een school er niet mee, nieuwe leerlingen in het geval van 't Kiemveld evenmin. “Het is ook zeker niet onze bedoeling hiermee te concurreren,” benadrukt Raaijmakers. “In tegendeel, we willen andere scholen laten profiteren van wat we geleerd hebben.” Dat krijgen de begaafdheidsprofielscholen ook nadrukkelijk als opdracht mee: kennis en expertise uit te dragen en te delen.

Landelijk netwerk

't Kiemveld kreeg het certificaat voor één jaar vanwege een geplande fusie. Als nieuwe school zullen ze het certificaat opnieuw moeten behalen. Normaal gesproken is het certificaat drie jaar geldig. Heeft de school eenmaal de naam verdiend, dan moet zij blijven rapporteren over de vorderingen en krijgt ze in de loop van de tijd nogmaals de visitatiecommissie op bezoek. CPS houdt de vinger aan de pols en begeleidt nieuwe scholen naar het halen van het certificaat. Uiteindelijk moet er een landelijk netwerk van begaafdheidsprofielscholen ontstaan. Dat betekent echter niet dat elke school die actief is in het ontwikkelen van onderwijs aan hoogbegaafden ook profielschool zou moeten worden.

Willeke Rol van basisschool 't Palet in Diemen, nam al veertien jaar geleden een klein groepje leerlingen apart. “Toen was er nog helemaal niets op gebied van hoogbegaafdheid,” vertelt ze. “Deze leerlingen



DHH

Digitaal handelingsprotocol hoogbegaafdheid

Compleet systeem voor de identificatie en begeleiding van hoogbegaafde leerlingen uit groep 1 tot en met 8

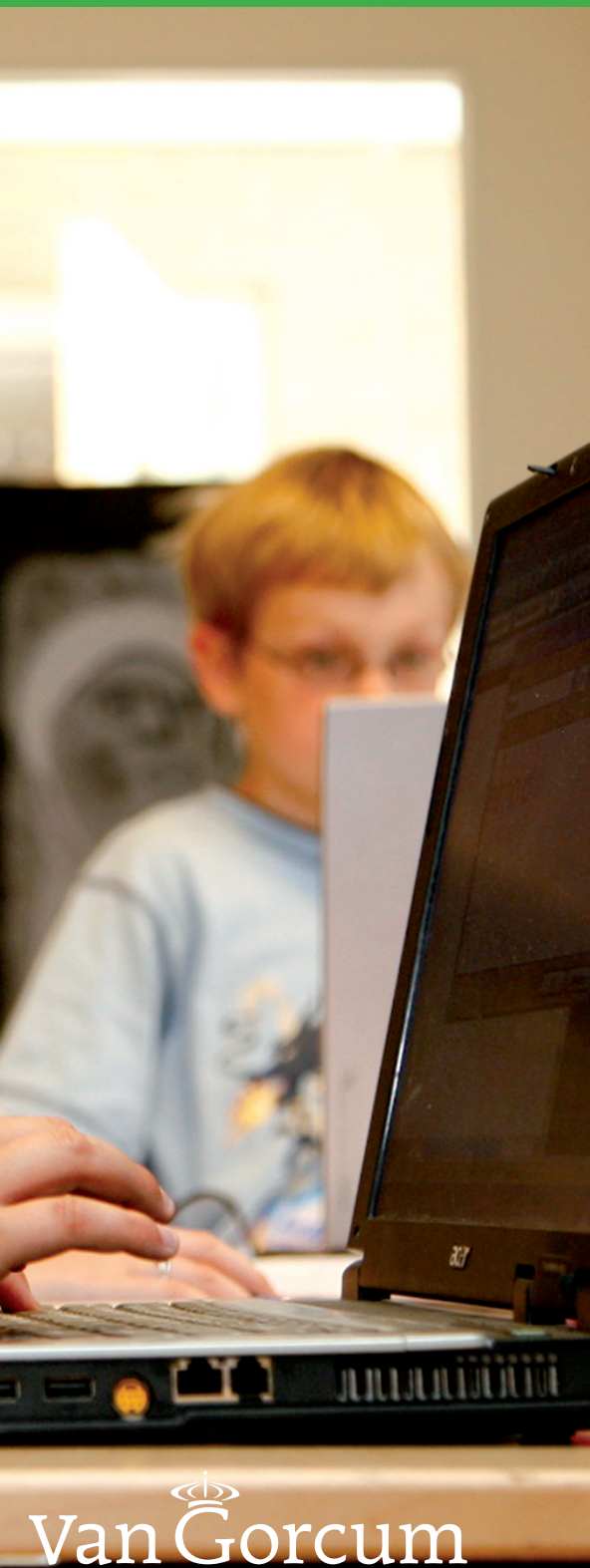
Met de online editie van het succesvolle Digitaal Handelingsprotocol Hoogbegaafdheid (DHH) kan een compleet handelingsplan voor de leerlingbegeleiding en evaluatie worden gemaakt. DHH biedt daarvoor allerlei handige hulpmiddelen.

Het Digitaal Handelingsprotocol Hoogbegaafdeheid:

- ✓ is online beschikbaar, overal en altijd de meest actuele versie
- ✓ biedt een compleet systeem: signalering, diagnostiek, begeleiding en evaluatie
- ✓ geeft met handige hulpmiddelen richting aan al het handelen met betrekking tot hoogbegaafdheid (didiactisch en pedagogisch)
- ✓ richtlijnen voor compacten voor alle vakken en methoden
- ✓ speciale aandacht voor kleuters

Meer informatie en bestelmogelijkheden vindt u op :

www.dhh-po.nl



D
Digitaal handelingsprotocol hoogbegaafdheid

Identificatie en volledig begeleidingstraject hoogbegaafde leerlingen

- Home
- Productinformatie
- Bestelinformatie
- Bestellen
- Demonstratie
- Kennismakingsbijeenkomst
- Curricula
- Wachtwoord vergeten
- Zoeken
- Sitemap
- Contact
- Links

Bestelformulier

Vul hier uw gegevens in, na akkoordverklaring van de voorwaarden, worden uw gegevens verwerkt. U ontvangt daarna binnen enkele werkdagen per e-mail uw inloggegevens en krijgt daarna een gebruikershandleiding met een factuur toegestuurd.

*) verplichte velden

Instellinggegevens

Type instelling (*)	: <input type="text" value="Onderwijsinstelling"/>
Brincode	: <input type="text"/>
School / Instellingnaam (*)	: <input type="text"/>
Postadres (*)	: <input type="text"/>
Postcode (*)	: <input type="text"/>
Plaats (*)	: <input type="text"/>
Land	: <input type="text"/>
E-mail (*)	: <input type="text"/>
Telefoon (*)	: <input type="text"/>
Factuur t.a.v. (*)	: <input type="text"/>

'Leerlingen werken hier aan hun zelfbeeld, ze leren juist dat ze soms iets niet kunnen, ze leren organiseren en plannen.'

functioneerden niet goed en ik ben eens gaan kijken waar dat aan lag. Uitdagender werk en minder instructie bleek al snel te werken." Het groepje werd groter, Rol kreeg er meer tijd voor en schoolde zich bij. Het groepje groeide het uit tot een hele ochtend plusgroep. Rol was de eerste in Nederland die een plusgroep opzette. Ze doet projecten met de leerlingen waarbij veel meer dan alleen de cognitieve ontwikkeling aan bod komt. "Leerlingen werken hier aan hun zelfbeeld, ze leren juist dat ze soms iets niet kunnen, ze leren organiseren en plannen."

Maatwerk

CPS heeft 't Palet gevraagd om mee te doen aan het project van de begaafdheidsprofiel scholen. "Het nadeel voor ons was dat we volgens bepaalde regels moesten werken. We zouden ook scholing moeten volgen, terwijl ik zelf al trainingen aan anderen gaf. We zouden haast opnieuw moeten beginnen en we hadden al zoveel opgebouwd, op onze manier. We hadden een goed beleid en we zagen dat wat we deden goed werkte." Rol benadrukt dat dat niet wil zeggen dat ze tegen het project zijn. "Wie weet sluiten we ons nog eens aan, maar tot nu toe kwam het niet uit."

Voor de erkenning was het ook niet nodig. 't Palet heeft een naam als specialist in hoogbegaafdheid en Rol zelf ook. Ouders, leerkrachten en andere scholen weten de school zeker te vinden. 't Palet heeft een voortrekkersrol binnen het bestuur, Stichting Openbaar Onderwijs Primair, waar vijf scholen onder vallen. Rol is projectbegeleider hoogbegaafdheid en helpt de andere scholen met het ontwikkelen van beleid en het opzetten van plusklassen. Ze schoolt ook de leerkrachten bij. "Die functie zouden we ook kunnen hebben binnen de grotere samenwerkingsverbanden, maar dat is heel

pril, dat moeten we nog ontwikkelen." In de regeling Passend Onderwijs is het immers de bedoeling dat scholen maatwerk gaan leveren voor alle leerlingen, dus ook voor hoogbegaafden. Binnen elk samenwerkingsverband van 'Weer Samen Naar School' (WSNS) zou er een school moeten zijn die de expertise heeft om de hoogbegaafde leerlingen te bedienen. Dat zouden

heel goed de begaafdheidsprofiel scholen kunnen zijn. Het project heeft dan ook als belangrijk streven om binnen veel van de samenwerkingsverbanden een begaafdheidsprofiel school te hebben. Maar ook andere scholen met een speciaal beleid en een plusgroep, zoals 't Palet in Diemen, zouden die rol kunnen vervullen.



Begaafdheidsprofiel school

Ook basisscholen kunnen nu begaafdheidsprofiel school worden. Het profiel bestond al enige jaren voor het voortgezet onderwijs. Er zijn momenteel twintig middelbare begaafdheidsprofiel scholen.

In 2006 startte het christelijk pedagogisch studieceterum (CPS) een project voor begaafdheidsprofiel scholen in het primair onderwijs. Samen met een flink aantal scholen onderzocht het CPS aan welke criteria een school zou moeten voldoen om de naam te krijgen. Negen scholen doorliepen vervolgens een traject en behaalden het certificaat. De scholen krijgen geen extra geld uit het project. Het ontwikkelen van het beleid, de scholing en lesuren van de leerkrachten bekostigen ze zelf.

Zowel voor het voortgezet onderwijs als voor het primair onderwijs moet er een landelijk netwerk van begaafdheidsprofiel scholen komen.